

Apteekkien taksan uudistus - ehdotettujen mallien vaikutukset sairausvakuutusmenoihin

27.6.2011

Jaana Martikainen, Hilkka Ruuska

Kela, tutkimusosasto

Nykyinen taksa

Tukkuhinta (euroa)	Vähittäishinta
0–9,25	1,5 x tukkuhinta + 0,50 euroa
9,26–46,25	1,4 x tukkuhinta + 1,43 euroa
46,26–100,91	1,3 x tukkuhinta + 6,05 euroa
100,92–420,47	1,2 x tukkuhinta + 16,15 euroa
420,48 -	1,125 x tukkuhinta + 47,68 euroa

Aineisto

- tiedot poimittu reseptitiedostosta
- 10 %:n otos vuonna 2010 korvauksia saaneista henkilöistä
- henkilöille poimittu kaikki vuoden 2010 lääkeostot
- aineistoa on korjattu siten, että potilaiden on oletettu saaneen kaikki heille teoreettisesti kuuluvat lisäkorvaukset
- myös selkeästi virheelliset kustannustiedot korjattiin.

Simulointiperiaatteet

- uudet verolliset vähittäismyyntihinnat laskettiin ostohetken tukkuhintaa käyttäen
- uudet viitehinnat laskettiin uusista verollisista vähittäismyyntihinnoista. Viitehinnan määrittävänä valmisteena käytettiin samaa valmistetta kuin vuoden 2010 toteumassa.
- tammi-kesäkuun arvonlisäverona on käytetty 8 %:ia ja heinä-joulukuun 9 %:ia
- uusia kustannuksia laskettaessa on kaikkien ostojen toimitusmaksuna käytetty reseptin toimitusmaksua (ts. myös mm. sekoitettaville antibiooteille)
- lääkkeitä oletetaan vaihdettavan samalla lailla kuin vuoden 2010 toteumassa.
- asiakkaiden mahdollisesti saamia alennuksia ei ole huomioitu
- annosjaeltujen lääkkeiden hintoja ei ole laskettu uudelleen.

Potilaan omavastuun on katsottu muuttuneen, jos muutos on yli 10 euroa.

Raportin sisältö

1. Fimean ehdotus, jossa erillinen toimitusmaksu.....	3
a) Nykyinen lääkekorvausjärjestelmä.....	3
b) Ehdotuksen vaikutukset, jos vuotuinen omavastuu alennettaisiin 600 euroon.....	10
2. Fimean ehdotus, jossa ei erillistä toimitusmaksua.....	17
a) Nykyinen lääkekorvausjärjestelmä.....	17
b) Ehdotuksen vaikutukset, jos vuotuinen omavastuu alennettaisiin 610 euroon.....	24
3. Suomen Apteekkariliiton ehdotus.....	31

1. Fimean ehdotus, jossa erillinen toimitusmaksu

a) Nykyinen lääkekorvausjärjestelmä

Fimean ehdotuksessa reseptin vaativien lääkkeiden arvonlisäverottoman vähittäismyyntihinnan laskukaavaa muutetaan seuraavasti:

Tukkuhinta (euroa)	Vähittäishinta
0–9,25	1,45 x tukkuhinta + 1,5 euroa
9,26–46,25	1,35 x tukkuhinta + 2,41 euroa
46,26–100,91	1,25 x tukkuhinta + 7,02 euroa
100,92–420,47	1,15 x tukkuhinta + 17,10 euroa
420,48 -	1,1 x tukkuhinta + 38,11 euroa

Ilman reseptiä saatavien lääkkeiden, perusvoiteiden ja ravintovalmisteiden laskukaava on entinen. Lääkkeiden toimitusmaksu on entinen 0,39 euroa + arvonlisävero (8 % / 9 %).

Taulukko 1.1. Otoksen toteuma ja simuloinnin tulokset ekstrapoloituna kaikkiin korvauksia saaneisiin.

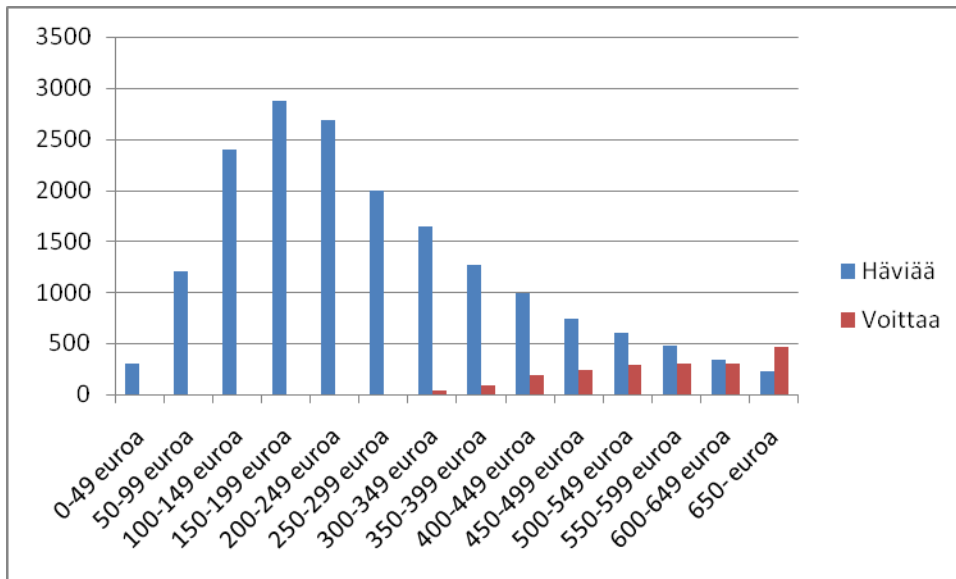
	Vuonna 2010	Simulointi	Erotus
Lääkekustannukset ennen korvausten vähentämistä, milj. euroa	1 700,7	1 699,6	-1,1
Korvaukset, milj. euroa	1 215,4	1 206,0	-9,4
Potilaan omavastuu (viitahinnasta laskettu) milj. euroa	468,5	477,5	+9,0
Viitehinnan ylittävät kustannukset, milj. euroa	16,7	16,0	-0,7
Potilaan kustannukset yhteensä, milj. euroa	485,3	493,6	+8,3

Korvauksia saaneista 5 % häviäisi ja 0,5 % voittaisi. 95 %:lla omavastuu pysyisi ennallaan.

Taulukko 1.2. Voittajat ja häviäjät potilaan toteutuneen omavastuun mukaan luokiteltuna. (Huom! Lukumäärät otoksen lukumääriä. Koko väestössä 10-kertaiset).

Potilaan omavastuu lähtötilanteessa, euroa	Potilaan omavastuu simulaatiossa			
	Suurempi	Pienempi	Ennallaan	Potilaita
0-49 euroa	304	1	179406	179711
50-99 euroa	1207	2	58009	59218
100-149 euroa	2394	3	34012	36409
150-199 euroa	2874	5	21905	24784
200-249 euroa	2679	3	15443	18125
250-299 euroa	1998	6	11024	13028
300-349 euroa	1645	34	8043	9722
350-399 euroa	1269	90	5827	7186
400-449 euroa	993	187	4304	5484
450-499 euroa	745	240	3367	4352
500-549 euroa	608	288	2475	3371
550-599 euroa	476	304	1866	2646
600-649 euroa	344	304	1391	2039
650- euroa	224	470	12876	13570
Total	17760	1937	359948	379645

Kuva 1.1. Voittajat ja häviäjät potilaan toteutuneen omavastuun mukaan luokiteltuna. (Huom! Lukumäärät otoksen lukumääriä. Koko väestössä 10-kertaiset).



Taulukko 1.3. Omavastuun keskimääräinen muutos lähtötilanteen omavastuun mukaan luokiteltuna. (Huom! Lukumäärät otoksen lukumääriä. Koko väestössä 10-kertaiset).

	Omavastuu nousee (henkilöiden lukumäärä)	Omavastuu pienenee (henkilöiden lukumäärä)
Omavastuu lähtötilanteessa alle 200 euroa	+ 16 euroa (6 779)	- 21 euroa (11)
Omavastuu lähtötilanteessa vähintään 200 euroa	+ 19 euroa (10 981)	-14 euroa (1 926)

Simuloidussa mallissa häviäjistä 65 %:lla olisi erityiskorvausoikeus tai oikeus rajoitetusti peruskorvattavaan lääkkeeseen, kun koko otoksessa erityiskorvausoikeus oli 34 %:lla.

Taulukko 1.4. Voittajat ja häviäjät eri erityiskorvattavia sairauksia sairastavien ja rajoitetusti korvattavia lääkkeitä käyttävien keskuudessa. Voittajia ja häviäjiä laskettaessa on huomioitu potilaan kaikki korvatut lääkekustannukset sairaudesta riippumatta. Potilas, jolla on useita oikeuksia, on taulukossa useita kertoja. (Huom! Lukumäärät otoksen lukumääriä. Koko väestössä 10-kertaiset).

Oikeus		Häviää	Voittaa	Ennallaan	Yhteensä
Aivolisäkkeen etulohkon vajaatoiminta	101	14	0	253	267
Vesitystauti	102	8	0	81	89
Diabetes	103	2519	186	20439	23144
Kilpirauhasen vajaatoiminta	104	753	55	7649	8457
Lisämunaisten kuorikerroksen vajaatoiminta	105	13	0	123	136
Lisäkilpirauhasen vajaatoiminta	106	21	1	179	201
Pernisiöösi anemia ja muut B12-vitamiinin imeytymishäiriöt	107	234	14	1559	1807
Myastenia gravis	108	6	0	103	109
MS-tauti	109	17	4	541	562
Parkinsonin tauti ja siihen verrattavat liikehäiriöt	110	196	38	1437	1671
Epilepsia ja siihen verrattavat kouristustilat	111	423	40	5039	5502
Vaikeat psykoosit ja muut vaikeat mielenterveyden häiriöt	112	1645	68	7805	9518
Älyllisesti kehitysvammaisilla esiintyvät käyttäytymisen häiriöt	113	68	8	660	736
Glaukooma	114	1007	61	6975	8043
Rintasyöpä	115	279	18	2598	2895
Eturauhassyöpä	116	299	21	1814	2134
Leukemiat, muut pahanlaatuiset veri- ja luuydintaudit sekä pahanlaatuiset imukudostaudit	117	142	10	1416	1568
Trigeminus- tai glossofaryngikusneuralgia	119	25	2	193	220
Gammaglobuliinin puutostila	120	4	0	38	42
Sukurauhasten vaikea vajaatoiminta	121	41	2	567	610
Aplastinen anemia	122	3	0	27	30
D-vitamiinin krooniset aineenvaihduntahäiriöt	123	136	9	566	711
Synnyttäiset aineenvaihduntahäiriöt	124	0	0	11	11

Fimean ehdotus, jossa erillinen toimitusmaksu, alennettu vuotuinen omavastuu

Krooniset hyyttymishäiriöt	126	4	0	86	90
Sairaus, lääkitys		Häviää	Voittaa	Ennallaan	Yhteensä
Elinsiirron tai kudossiirron jälkitila	127	47	5	407	459
Gynekologiset syövät	128	28	5	258	291
Itsenäinen verihiiutaleiden tai granulosyyttien niukkuus	129	5	0	55	60
Pahanlaatuiset kasvaimet, joita ei ole edellä erikseen mainittu	130	141	12	1420	1573
Sarkoidoosi	132	21	5	331	357
Vaikea haiman krooninen vajaatoiminta	133	31	1	183	215
Yleinen erythrodermia	134	12	1	163	176
Rakkoihottuma	135	8	0	16	24
Dialyysihoitoa edellyttävä uremia	137	58	0	157	215
Munuaisten vajaatoimintaan liittyvä vaikea anemia	138	129	8	433	570
Dasatinibi	150	0	0	6	6
Imigluseraasi	151	0	0	2	2
Nilotinibi	152	0	0	3	3
Lenalidomidi	153	1	0	21	22
Interferoni alfa	180	5	1	92	98
Vigabatriini	181	2	1	117	120
Gabapentiini, levetirasetami, tiagabiini, pregabaliini ja tsonisamidi	182	45	13	783	841
Lamotrigiini ja topiramaatti	183	48	8	765	821
Kasvuhormoni	186	0	0	3	3
Vaikeahoitoinen psykoosi	188	211	6	722	939
Imatinibi	189	10	0	48	58
Sevelameeri ja lantaanikarbonaatti	190	31	2	66	99
Erlotinibi	191	5	0	65	70
Fulvestrantti	192	6	2	49	57
Rasagiliini	193	12	11	151	174
Hyytymistekijä VIII ja von Willebrand -tekijä	194	0	0	1	1

Fimean ehdotus, jossa erillinen toimitusmaksu, alennettu vuotuinen omavastuu

	196	11	1	27	39
Sinakalseetti					
Sairaus, lääkitys		Häviää	Voittaa	Ennallaan	Yhteensä
Sunitinibi	197	3	0	44	47
Sorafenibi	198	3	0	21	24
Rufinamidi	199	0	0	6	6
Krooninen sydämen vajaatoiminta	201	890	36	3533	4459
Hajapesäkkeiset sidekudostaudit, reumaattiset niveltulehdukset ja niihin verrattavat tilat	202	1036	45	8277	9358
Krooninen keuhkoastma ja sitä läheisesti muistuttavat krooniset obstruktiiviset keuhkosairaudet	203	1452	355	21419	23226
Krooninen verenpainetauti	205	4610	463	45848	50921
Krooninen sepelvaltimotauti	206	2899	234	16258	19391
Krooniset sydämen rytmihäiriöt	207	839	19	3905	4763
Haavainen paksusuolentulehdus ja Crohnin tauti	208	112	17	3270	3399
Periytyvät rasva-aineenvaihdunnan vaikea-asteiset häiriöt	211	34	34	463	531
Kihti	212	166	9	992	1167
Krooniseen sepelvaltimotautiin liittyvä rasva-aineenvaihdunnan häiriö	213	1337	149	9254	10740
Klopidogreeli	280	173	47	988	1208
Adalimumabi ja etanersepti	281	5	0	301	306
Kasvuhormoni	301	0	0	48	48
Interferoni alfa	302	0	0	9	9
Interferoni beeta ja glatirameeriasetaatti	303	1	2	401	404
Dornaasi alfa	304	0	0	1	1
Erytropoietiini ja darbepoetiini	306	6	0	22	28
Donepetsiili, galantamiini, memantiini ja rivastigmiini	307	410	235	4972	5617
Alprostadiili, sildenafili ja vardenafiili	308	21	12	687	720
Naltreksoni	309	2	0	17	19
Orlistaatti, sibutramiini ja rimonabantti	310	17	0	213	230
Adalimumabi, anakinra ja etanersepti (reumaattiset sairaudet)	313	17	0	672	689
Klopidogreeli	315	100	32	558	690

Fimean ehdotus, jossa erillinen toimitusmaksu, alennettu vuotuinen omavastuu

Imatinibi	316	0	0	1	1
Sairaus, lääkitys		Häviää	Voittaa	Ennallaan	Yhteensä
Pimekrolimuusi- ja takrolimuusivoide	317	9	5	580	594
Lisäkilpirauhashormoni ja teriparatidi	318	1	0	43	44
Adalimumabi, etanersepti ja ustekinumabi	319	3	0	63	66
Lantaanikarbonaatti ja sevelameeri	320	7	1	17	25
Sinakalseetti	321	7	3	25	35
Sunitinibi	322	1	0	23	24
Sorafenibi	323	1	0	5	6
Dasatinibi	324	0	0	3	3
Erlotinibi	325	0	0	4	4
Adalimumabi (suolistosairaudet)	326	1	0	55	56
Strontiumranelaatti	327	10	0	65	75
Nilotinibi	328	0	0	1	1
Lenalidomidi	329	1	0	19	20
Atomoksetiini	331	0	9	47	56
Treprostinili	334	0	0	1	1
Lapatinidi	335	1	0	11	12
C1-esteraasin estäjä	338	0	0	1	1
Buprenorfiinia ja naloksonia sisältävä valmiste	339	2	0	13	15
Dronedaroni	342	4	0	48	52
Synnyttäiset aineenvaihdunnan häiriöt	503	0	0	16	16
Päivittäistä letkuruokintaa vaativat tilat	504	15	1	212	228
Pienten lasten lehmänmaitoallergia	505	0	0	489	489
Pienten lasten lehmänmaitoallergia ja yliherkkyys tavanomaisille erityisvalmisteille	506	0	0	81	81
Ravintoaineiden, lähinnä rasvojen, vaikeat imeytymishäiriöt	601	19	0	201	220
Lasten vaikeat aliravitsemustilat	602	2	0	72	74

b) Ehdotuksen vaikutukset, jos vuotuinen omavastuu alennettaisiin 600 euroon

Jos potilaiden vuotuinen omavastuusumma alennettaisiin 600 euroon, ei taksamuutos aiheuttaisi kovin suurta muutosta lääkekorvausmenoihin (-0,1 miljoonaa euroa) eikä potilaiden korvausperusteisista kustannuksista laskettuihin omavastuihin (-0,2 miljoonaa euroa).

Taulukko 1.5. Otoksen toteuma ja simuloinnin tulokset ekstrapoloituna kaikkiin korvauksia saaneisiin. Simuloinnissa oletettu vuotuisen omavastuun olevan 600 euroa.

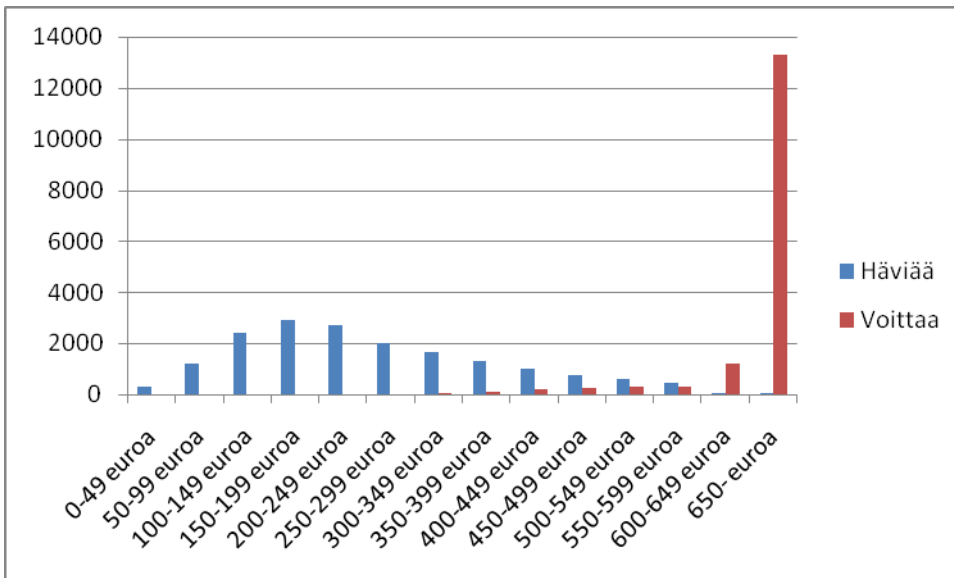
	Vuonna 2010	Simulointi	Erotus
Lääkekustannukset ennen korvausten vähentämistä, milj. euroa	1 700,7	1 699,6	-1,1
Korvaukset, milj. euroa	1 215,4	1 215,3	-0,1
Potilaan omavastuu (viitahinnasta laskettu) milj. euroa	468,5	468,3	-0,2
Viitehinnan ylittävät kustannukset, milj. euroa	16,7	16,0	-0,7
Potilaan kustannukset yhteensä, milj. euroa	485,3	484,4	-0,9

Korvauksia saaneista 5 % häviäisi ja 4 % voittaisi. 91 %:lla omavastuu pysyisi ennallaan. Omavastuukaton ylittäneiden määrä kasvaisi noin 122 000:sta 149 000:een.

Taulukko 1.6. Voittajat ja häviäjät potilaan toteutuneen omavastuun mukaan luokiteltuna. (Huom! Lukumäärät otoksen lukumääriä. Koko väestössä 10-kertaiset).

Potilaan omavastuu lähtötilanteessa, euroa	Potilaan omavastuu simulaatiossa			
	Suurempi	Pienempi	Ennallaan	Potilaita
0-49 euroa	304	1	179406	179711
50-99 euroa	1207	2	58009	59218
100-149 euroa	2394	3	34012	36409
150-199 euroa	2874	5	21905	24784
200-249 euroa	2679	3	15443	18125
250-299 euroa	1998	6	11024	13028
300-349 euroa	1645	34	8043	9722
350-399 euroa	1269	90	5827	7186
400-449 euroa	993	187	4304	5484
450-499 euroa	745	240	3367	4352
500-549 euroa	608	288	2475	3371
550-599 euroa	447	304	1895	2646
600-649 euroa	55	1219	765	2039
650- euroa	34	13320	216	13570
Total	17252	15702	346691	379645

Kuva 1.2. Voittajat ja häviäjät potilaan toteutuneen omavastuun mukaan luokiteltuna. (Huom! Lukumäärät otoksen lukumääriä. Koko väestössä 10-kertaiset).



Taulukko 1.7. Omavastuun keskimääräinen muutos lähtötilanteen omavastuun mukaan luokiteltuna. (Huom! Lukumäärät otoksen lukumääriä. Koko väestössä 10-kertaiset).

	Omavastuu nousee (henkilöiden lukumäärä)	Omavastuu pienenee (henkilöiden lukumäärä)
Omavastuu lähtötilanteessa alle 200 euroa	+ 16 euroa (6 779)	- 21 euroa (11)
Omavastuu lähtötilanteessa vähintään 200 euroa	+ 19 euroa (10 473)	-60 euroa (15 691)

Simuloidussa mallissa häviäjistä 65 %:lla olisi erityiskorvausoikeus tai oikeus rajoitetusti peruskorvattavaan lääkkeeseen, kun koko otoksessa erityiskorvausoikeus oli 34 %:lla.

Taulukko 1.8. Voittajat ja häviäjät eri erityiskorvattavia sairauksia sairastavien ja rajoitetusti korvattavia lääkkeitä käyttävien keskuudessa. Voittajia ja häviäjiä laskettaessa on huomioitu potilaan kaikki korvatut lääkekustannukset sairaudesta riippumatta. Potilas, jolla on useita oikeuksia, on taulukossa useita kertoja. (Huom! Lukumäärät otoksen lukumääriä. Koko väestössä 10-kertaiset).

Sairaus/lääke		Häviää	Voittaa	Ennallaan	Yhteensä
Aivolisäkkeen etulohkon vajaatoiminta	101	14	28	225	267
Vesitystauti	102	8	8	73	89
Diabetes	103	2433	2177	18534	23144
Kilpirauhasen vajaatoiminta	104	729	635	7093	8457
Lisämunaisten kuorikerroksen vajaatoiminta	105	11	15	110	136
Lisäkilpirauhasen vajaatoiminta	106	20	16	165	201
Pernisiöosi anemia ja muut B12-vitamiinin imeytymishäiriöt	107	230	185	1392	1807
Myastenia gravis	108	6	8	95	109
MS-tauti	109	17	317	228	562
Parkinsonin tauti ja siihen verrattavat liikehäiriöt	110	187	324	1160	1671
Epilepsia ja siihen verrattavat kouristustilat	111	399	496	4607	5502
Vaikeat psykoosit ja muut vaikeat mielenterveyden häiriöt	112	1604	818	7096	9518
Älyllisesti kehitysvammaisilla esiintyvät käyttäytymisen häiriöt	113	67	72	597	736
Glaukooma	114	978	820	6245	8043
Rintasyöpä	115	270	231	2394	2895
Eturauhassyöpä	116	286	210	1638	2134
Leukemiat, muut pahanlaatuiset veri- ja luuydintaudit sekä pahanlaatuiset imukudostaudit	117	138	207	1223	1568
Trigeminus- tai glossofaryngikusneuralgia	119	24	37	159	220
Gammaglobuliinin puutostila	120	4	9	29	42
Sukurauhasten vaikea vajaatoiminta	121	38	45	527	610
Aplastinen anemia	122	3	4	23	30
D-vitamiinin krooniset aineenvaihduntahäiriöt	123	127	102	482	711
Synnyttäiset aineenvaihduntahäiriöt	124	0	4	7	11

Fimean ehdotus, jossa erillinen toimitusmaksu, alennettu vuotuinen omavastuu

	126	4	4	82	90
Krooniset hyytymishäiriöt					
Sairaus/lääke		Häviää	Voittaa	Ennallaan	Yhteensä
Elinsiirron tai kudossiirron jälkitila	127	43	72	344	459
Gynekologiset syövät	128	27	31	233	291
Itsenäinen verihitaleiden tai granulosityttien niukkuus	129	5	6	49	60
Pahanlaatuiset kasvaimet, joita ei ole edellä erikseen mainittu	130	132	216	1225	1573
Sarkoidoosi	132	21	32	304	357
Vaikea haiman krooninen vajaatoiminta	133	29	43	143	215
Yleinen erythrodermia	134	12	43	121	176
Rakkoihottuma	135	8	4	12	24
Dialyysihoitoa edellyttävä uremia	137	53	23	139	215
Munuaisten vajaatoimintaan liittyvä vaikea anemia	138	120	95	355	570
Dasatinibi	150	0	2	4	6
Imigluseraasi	151	0	0	2	2
Nilotinibi	152	0	0	3	3
Lenalidomidi	153	1	16	5	22
Interferoni alfa	180	5	7	86	98
Vigabatriini	181	2	15	103	120
Gabapentiini, levetirasetaami, tiagabiini, pregabaliini ja tsonisamidi	182	40	106	695	841
Lamotrigiini ja topiramaatti	183	44	88	689	821
Kasvuhormoni	186	0	0	3	3
Vaikeahoitoinen psykoosi	188	207	53	679	939
Imatinibi	189	10	4	44	58
Sevelameeri ja lantaanikarbonaatti	190	30	20	49	99
Erlotinibi	191	3	18	49	70
Fulvestrantti	192	6	10	41	57
Rasagiliini	193	11	44	119	174
Hyytymistekijä VIII ja von Willebrand -tekijä	194	0	0	1	1

Fimean ehdotus, jossa erillinen toimitusmaksu, alennettu vuotuinen omavastuu

Sinakalseetti	196	11	8	20	39
Sunitinibi	197	3	3	41	47
Sairaus/lääke		Häviää	Voittaa	Ennallaan	Yhteensä
Sorafenibi	198	3	1	20	24
Rufinamidi	199	0	2	4	6
Krooninen sydämen vajaatoiminta	201	858	600	3001	4459
Hajapesäkkeiset sidekudostaudit, reumaattiset niveltulehdukset ja niihin verrattavat tilat	202	992	1487	6879	9358
Krooninen keuhkoastma ja sitä läheisesti muistuttavat krooniset obstruktiiviset keuhkosairaudet	203	1350	3206	18670	23226
Krooninen verenpainetauti	205	4448	4383	42090	50921
Krooninen sepelvaltimotauti	206	2798	2268	14325	19391
Krooniset sydämen rytmihäiriöt	207	811	451	3501	4763
Haavainen paksusuolentulehdus ja Crohnin tauti	208	104	328	2967	3399
Periytyvät rasva-aineenvaihdunnan vaikea-asteiset häiriöt	211	31	92	408	531
Kihti	212	158	139	870	1167
Krooniseen sepelvaltimotautiin liittyvä rasva-aineenvaihdunnan häiriö	213	1300	1198	8242	10740
Klopidogreeli	280	165	235	808	1208
Adalimumabi ja etanersepti	281	5	277	24	306
Kasvuhormoni	301	0	40	8	48
Interferoni alfa	302	0	7	2	9
Interferoni beeta ja glatirameeriasetaatti	303	1	323	80	404
Dornaasi alfa	304	0	0	1	1
Erytropoietiini ja darbepoietiini	306	5	10	13	28
Donepetsiili, galantamiini, memantiini ja rivastigmiini	307	375	3200	2042	5617
Alprostadiili, sildenafili ja vardenafiili	308	19	67	634	720
Naltreksoni	309	2	1	16	19
Orlistaatti, sibutramiini ja rimonabantti	310	17	26	187	230
Adalimumabi, anakinra ja etanersepti (reumaattiset sairaudet)	313	17	561	111	689
Klopidogreeli	315	93	164	433	690

Fimean ehdotus, jossa erillinen toimitusmaksu, alennettu vuotuinen omavastuu

Imatinibi	316	0	1	0	1
Pimekrolimuusi- ja takrolimuusivoide	317	8	75	511	594
Sairaus/lääke		Häviää	Voittaa	Ennallaan	Yhteensä
Lisäkilpirauhashormoni ja teriparatidi	318	1	36	7	44
Adalimumabi, etanersepti ja ustekinumabi	319	3	56	7	66
Lantaanikarbonaatti ja sevelameeri	320	7	7	11	25
Sinakalseetti	321	7	11	17	35
Sunitinibi	322	1	0	23	24
Sorafenibi	323	1	0	5	6
Dasatinibi	324	0	2	1	3
Erlotinibi	325	0	0	4	4
Adalimumabi (suolistosairaudet)	326	1	40	15	56
Strontiumranelaatti	327	8	27	40	75
Nilotinibi	328	0	0	1	1
Lenalidomidi	329	1	16	3	20
Atomoksetiini	331	0	29	27	56
Treprostiiniili	334	0	1	0	1
Lapatinidi	335	1	8	3	12
C1-esteraasin estäjä	338	0	1	0	1
Buprenorfiinia ja naloksonia sisältävä valmiste	339	1	12	2	15
Dronedaroni	342	4	4	44	52
Synnyttäiset aineenvaihdunnan häiriöt	503	0	9	7	16
Päivittäistä letkuruokintaa vaativat tilat	504	12	100	116	228
Pienten lasten lehmänmaitoallergia	505	0	50	439	489
Pienten lasten lehmänmaitoallergia ja yliherkkyys tavanomaisille erityisvalmisteille	506	0	46	35	81
Ravintoaineiden, lähinnä rasvojen, vaikeat imeytymishäiriöt	601	14	60	146	220
Lasten vaikeat aliravitsemustilat	602	2	17	55	74

2. Fimean ehdotus, jossa ei erillistä toimitusmaksua

a) Nykyinen lääkekorvausjärjestelmä

Fimean ehdotuksessa reseptin vaativien lääkkeiden arvonlisäverottoman vähittäismyyntihinnan laskukaavaa muutetaan seuraavasti:

Tukkuhinta (euroa)	Vähittäismyyntihinta
0–9,25	1,45 x tukkuhinta + 1,84 euroa
9,26–46,25	1,35 x tukkuhinta + 2,75 euroa
46,26–100,91	1,25 x tukkuhinta + 7,36 euroa
100,92–420,47	1,15 x tukkuhinta + 17,44 euroa
420,48 -	1,1 x tukkuhinta + 38,45 euroa

Ilman reseptiä saatavien lääkkeiden, perusvoiteiden ja ravintovalmisteiden laskukaava on entinen. Lääkkeiden toimittamisesta ei peritä erillistä toimitusmaksua.

Taulukko 2.1. Otoksen toteuma ja simuloinnin tulokset ekstrapoloituna kaikkiin korvauksia saaneisiin.

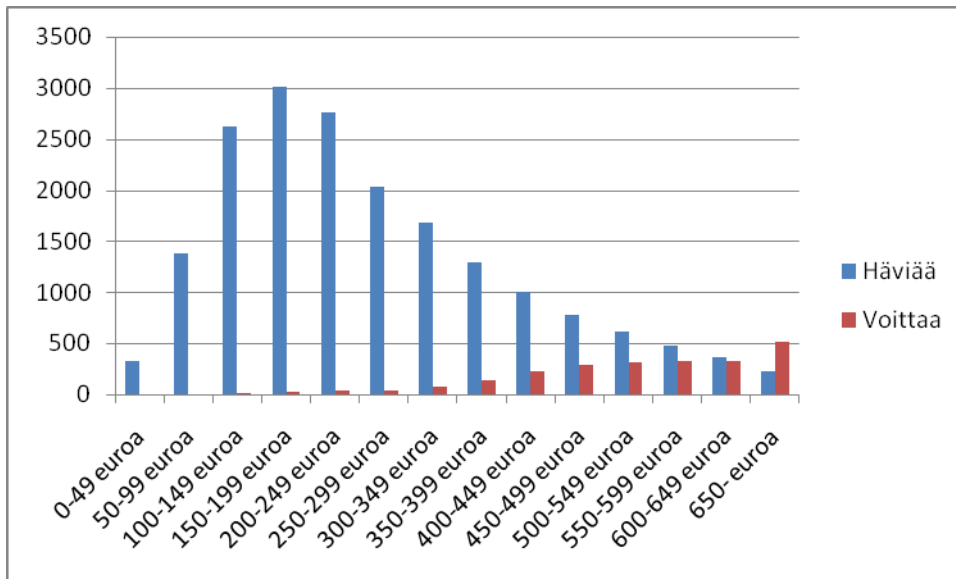
	Vuonna 2010	Simulointi	Erotus
Lääkekustannukset ennen korvausten vähentämistä, milj. euroa	1 700,7	1 700,7	0,0
Korvaukset, milj. euroa	1 215,4	1 207,6	-7,8
Potilaan omavastuu (viitahinnasta laskettu) milj. euroa	468,5	477,3	+8,8
Viitehinnan ylittävät kustannukset, milj. euroa	16,7	15,8	-0,9
Potilaan kustannukset yhteensä, milj. euroa	485,3	493,2	+7,9

Korvauksia saaneista 5 % häviäisi ja 1 % voittaisi. 95 %:lla omavastuu pysyisi ennallaan.

Taulukko 2.2. Voittajat ja häviäjät potilaan toteutuneen omavastuun mukaan luokiteltuna. (Huom! Lukumäärät otoksen lukumääriä. Koko väestössä 10-kertaiset).

Potilaan omavastuu lähtötilanteessa, euroa	Potilaan omavastuu simulaatiossa			
	Suurempi	Pienempi	Ennallaan	Potilaita
0-49 euroa	326	1	179384	179711
50-99 euroa	1378	4	57836	59218
100-149 euroa	2616	11	33782	36409
150-199 euroa	3014	29	21741	24784
200-249 euroa	2760	36	15329	18125
250-299 euroa	2030	41	10957	13028
300-349 euroa	1676	70	7976	9722
350-399 euroa	1292	137	5757	7186
400-449 euroa	1008	231	4245	5484
450-499 euroa	781	291	3280	4352
500-549 euroa	619	319	2433	3371
550-599 euroa	477	325	1844	2646
600-649 euroa	358	323	1358	2039
650- euroa	230	513	12827	13570
Total	18565	2331	358749	379645

Kuva 2.1. Voittajat ja häviäjät potilaan toteutuneen omavastuun mukaan luokiteltuna. (Huom! Lukumäärät otoksen lukumääriä. Koko väestössä 10-kertaiset).



Taulukko 2.3. Omavastuun keskimääräinen muutos lähtötilanteen omavastuun mukaan luokiteltuna. (Huom! Lukumäärät otoksen lukumääriä. Koko väestössä 10-kertaiset).

	Omavastuu nousee (henkilöiden lukumäärä)	Omavastuu pienenee (henkilöiden lukumäärä)
Omavastuu lähtötilanteessa alle 200 euroa	+ 16 euroa (7 334)	- 24 euroa (45)
Omavastuu lähtötilanteessa vähintään 200 euroa	+ 19 euroa (11 231)	-18 euroa (2 286)

Simuloidussa mallissa häviäjistä 65 %:lla olisi erityiskorvausoikeus tai oikeus rajoitetusti peruskorvattavaan lääkkeeseen, kun koko otoksessa erityiskorvausoikeus oli 34 %:lla.

Taulukko 2.4. Voittajat ja häviäjät eri erityiskorvattavia sairauksia sairastavien ja rajoitetusti korvattavia lääkkeitä käyttävien keskuudessa. Voittajia ja häviäjiä laskettaessa on huomioitu potilaan kaikki korvatut lääkekustannukset sairaudesta riippumatta. Potilas, jolla on useita oikeuksia, on taulukossa useita kertoja. (Huom! Lukumäärät otoksen lukumääriä. Koko väestössä 10-kertaiset).

Sairaus, lääkitys		Häviää	Voittaa	Ennallaan	Yhteensä
Aivolisäkkeen etulohkon vajaatoiminta	101	16	0	251	267
Vesitystauti	102	8	0	81	89
Diabetes	103	2620	236	20288	23144
Kilpirauhasen vajaatoiminta	104	751	74	7632	8457
Lisämunaisten kuorikerroksen vajaatoiminta	105	13	0	123	136
Lisäkilpirauhasen vajaatoiminta	106	22	0	179	201
Pernisiöosi anemia ja muut B12-vitamiinin imeytymishäiriöt	107	236	17	1554	1807
Myastenia gravis	108	7	0	102	109
MS-tauti	109	18	4	540	562
Parkinsonin tauti ja siihen verrattavat liikehäiriöt	110	198	42	1431	1671
Epilepsia ja siihen verrattavat kouristustilat	111	438	49	5015	5502
Vaikeat psykoosit ja muut vaikeat mielenterveyden häiriöt	112	1699	78	7741	9518
Älyllisesti kehitysvammaisilla esiintyvät käyttäytymisen häiriöt	113	76	10	650	736
Glaukooma	114	1016	87	6940	8043
Rintasyöpä	115	274	18	2603	2895
Eturauhassyöpä	116	299	27	1808	2134
Leukemiat, muut pahanlaatuiset veri- ja luuydintaudit sekä pahanlaatuiset imukudostaudit	117	145	13	1410	1568
Trigeminus- tai glossofaryngikusneuralgia	119	27	2	191	220
Gammaglobuliinin puutostila	120	4	0	38	42
Sukurauhasten vaikea vajaatoiminta	121	41	2	567	610
Aplastinen anemia	122	2	0	28	30
D-vitamiinin krooniset aineenvaihduntahäiriöt	123	136	10	565	711
Synnyttäiset aineenvaihduntahäiriöt	124	1	0	10	11

Fimean ehdotus, jossa ei erillistä toimitusmaksua, nykyinen korvausjärjestelmä

Krooniset hyytymishäiriöt	126	4	0	86	90
Sairaus, lääkitys		Häviää	Voittaa	Ennallaan	Yhteensä
Elinsiirron tai kudossiirron jälkitila	127	49	7	403	459
Gynekologiset syövät	128	29	6	256	291
Itsenäinen verihiiutaleiden tai granulosyyttien niukkuus	129	5	0	55	60
Pahanlaatuiset kasvaimet, joita ei ole edellä erikseen mainittu	130	149	15	1409	1573
Sarkoidoosi	132	21	5	331	357
Vaikea haiman krooninen vajaatoiminta	133	33	1	181	215
Yleinen erythrodermia	134	13	0	163	176
Rakkoihottuma	135	7	0	17	24
Dialyysihoitoa edellyttävä uremia	137	62	0	153	215
Munuaisten vajaatoimintaan liittyvä vaikea anemia	138	132	8	430	570
Dasatinibi	150	0	0	6	6
Imigluseraasi	151	0	0	2	2
Nilotinibi	152	0	0	3	3
Lenalidomidi	153	1	0	21	22
Interferoni alfa	180	4	1	93	98
Vigabatriini	181	4	1	115	120
Gabapentiini, levetirasetami, tiagabiini, pregabaliini ja tsonisamidi	182	47	13	781	841
Lamotrigiini ja topiramaatti	183	46	8	767	821
Kasvuhormoni	186	0	0	3	3
Vaikeahoitoinen psykoosi	188	225	6	708	939
Imatinibi	189	10	0	48	58
Sevelameeri ja lantaanikarbonaatti	190	32	2	65	99
Erlotinibi	191	4	1	65	70
Fulvestrantti	192	5	2	50	57
Rasagiliini	193	11	13	150	174
Hyytymistekijä VIII ja von Willebrand -tekijä	194	0	0	1	1

Fimean ehdotus, jossa ei erillistä toimitusmaksua, nykyinen korvausjärjestelmä

Sinakalseetti	196	11	1	27	39
Sairaus, lääkitys		Häviää	Voittaa	Ennallaan	Yhteensä
Sunitinibi	197	3	0	44	47
Sorafenibi	198	3	0	21	24
Rufinamidi	199	0	0	6	6
Krooninen sydämen vajaatoiminta	201	915	41	3503	4459
Hajapesäkkeiset sidekudostaudit, reumaattiset niveltulehdukset ja niihin verrattavat tilat	202	1125	58	8175	9358
Krooninen keuhkoastma ja sitä läheisesti muistuttavat krooniset obstruktiiviset keuhkosairaudet	203	1514	391	21321	23226
Krooninen verenpainetauti	205	4735	598	45588	50921
Krooninen sepelvaltimotauti	206	2997	322	16072	19391
Krooniset sydämen rytmihäiriöt	207	860	35	3868	4763
Haavainen paksusuolentulehdus ja Crohnin tauti	208	129	19	3251	3399
Periytyvät rasva-aineenvaihdunnan vaikea-asteiset häiriöt	211	34	38	459	531
Kihti	212	184	10	973	1167
Krooniseen sepelvaltimotautiin liittyvä rasva-aineenvaihdunnan häiriö	213	1404	217	9119	10740
Klopidogreeli	280	171	49	988	1208
Adalimumabi ja etanersepti	281	5	1	300	306
Kasvuhormoni	301	0	0	48	48
Interferoni alfa	302	0	0	9	9
Interferoni beeta ja glatirameeriasetaatti	303	1	2	401	404
Dornaasi alfa	304	0	0	1	1
Erytropoietiini ja darbepoetiini	306	5	0	23	28
Donepetsiili, galantamiini, memantiini ja rivastigmiini	307	411	245	4961	5617
Alprostadiili, sildenafili ja vardenafiili	308	30	14	676	720
Naltreksoni	309	2	0	17	19
Orlistaatti, sibutramiini ja rimonabantti	310	23	2	205	230
Adalimumabi, anakinra ja etanersepti (reumaattiset sairaudet)	313	18	4	667	689
Klopidogreeli	315	98	35	557	690

Fimean ehdotus, jossa ei erillistä toimitusmaksua, nykyinen korvausjärjestelmä

	316	0	0	1	1
Imatinibi					
Sairaus, lääkitys		Häviää	Voittaa	Ennallaan	Yhteensä
Pimekrolimuusi- ja takrolimuusivoide	317	7	4	583	594
Lisäkilpirauhashormoni ja teriparatidi	318	1	0	43	44
Adalimumabi, etanersepti ja ustekinumabi	319	3	0	63	66
Lantaanikarbonaatti ja sevelameeri	320	7	1	17	25
Sinakalseetti	321	7	3	25	35
Sunitinibi	322	1	0	23	24
Sorafenibi	323	1	0	5	6
Dasatinibi	324	0	0	3	3
Erlotinibi	325	0	0	4	4
Adalimumabi (suolistosairaudet)	326	1	0	55	56
Strontiumranelaatti	327	12	0	63	75
Nilotinibi	328	0	0	1	1
Lenalidomidi	329	1	0	19	20
Atomoksetiini	331	0	8	48	56
Treprostinili	334	0	0	1	1
Lapatinidi	335	0	0	12	12
C1-esteraasin estäjä	338	0	0	1	1
Buprenorfiinia ja naloksonia sisältävä valmiste	339	2	0	13	15
Dronedaroni	342	5	0	47	52
Synnyttäiset aineenvaihdunnan häiriöt	503	0	0	16	16
Päivittäistä letkuruokintaa vaativat tilat	504	14	1	213	228
Pienten lasten lehmänmaitoallergia	505	0	0	489	489
Pienten lasten lehmänmaitoallergia ja yliherkkyys tavanomaisille erityisvalmisteille	506	0	0	81	81
Ravintoaineiden, lähinnä rasvojen, vaikeat imeytymishäiriöt	601	20	0	200	220
Lasten vaikeat aliravitsemustilat	602	2	0	72	74

b) Ehdotuksen vaikutukset, jos vuotuinen omavastuu alennettaisiin 610 euroon

Jos potilaiden vuotuinen omavastuusumma alennettaisiin 610 euroon, pysyisivät lääkekorvausmenot vuoden 2010 toteuman tasossa ja potilaiden korvauserusteisista kustannuksista laskettu omavastuu kasvaisi 1 miljoonalla euroalla.

Taulukko 2.5. Otoksen toteuma ja simuloinnin tulokset ekstrapoloituna kaikkiin korvauksia saaneisiin. Simuloinnissa oletettu vuotuisen omavastuun olevan 610 euroa.

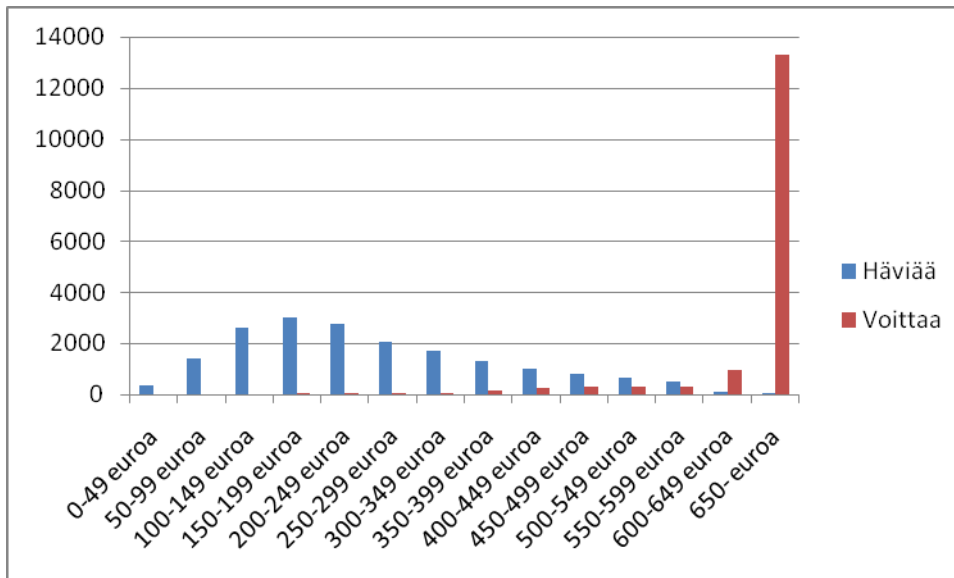
	Vuonna 2010	Simulointi	Erotus
Lääkekustannukset ennen korvausten vähentämistä, milj. euroa	1 700,7	1 700,7	0,0
Korvaukset, milj. euroa	1 215,4	1 215,4	0,0
Potilaan omavastuu (viitahinnasta laskettu) milj. euroa	468,5	469,5	+1,0
Viitehinnan ylittävät kustannukset, milj. euroa	16,7	15,8	-0,9
Potilaan kustannukset yhteensä, milj. euroa	485,3	485,3	0,0

Korvauksia saaneista 5 % häviäisi ja 4 % voittaisi. 91 %:lla omavastuu pysyisi ennallaan. Omavastuukaton ylittäneiden määrä kasvaisi noin 122 000:sta 145 000:een.

Taulukko 2.6. Voittajat ja häviäjät potilaan toteutuneen omavastuun mukaan luokiteltuna. (Huom! Lukumäärät otoksen lukumääriä. Koko väestössä 10-kertaiset).

Potilaan omavastuu lähtötilanteessa, euroa	Potilaan omavastuu simulaatiossa			
	Suurempi	Pienempi	Ennallaan	Potilaita
0-49 euroa	326	1	179384	179711
50-99 euroa	1378	4	57836	59218
100-149 euroa	2616	11	33782	36409
150-199 euroa	3014	29	21741	24784
200-249 euroa	2760	36	15329	18125
250-299 euroa	2030	41	10957	13028
300-349 euroa	1676	70	7976	9722
350-399 euroa	1292	137	5757	7186
400-449 euroa	1008	231	4245	5484
450-499 euroa	781	291	3280	4352
500-549 euroa	619	319	2433	3371
550-599 euroa	477	325	1844	2646
600-649 euroa	91	934	1014	2039
650- euroa	39	13297	234	13570
Total	18107	15726	345812	379645

Kuva 2.2. Voittajat ja häviäjät potilaan toteutuneen omavastuun mukaan luokiteltuna. (Huom! Lukumäärät otoksen lukumääriä. Koko väestössä 10-kertaiset).



Taulukko 2.7. Omavastuun keskimääräinen muutos lähtötilanteen omavastuun mukaan luokiteltuna. (Huom! Lukumäärät otoksen lukumääriä. Koko väestössä 10-kertaiset).

	Omavastuu nousee (henkilöiden lukumäärä)	Omavastuu pienenee (henkilöiden lukumäärä)
Omavastuu lähtötilanteessa alle 200 euroa	+ 16 euroa (7 334)	- 24 euroa (45)
Omavastuu lähtötilanteessa vähintään 200 euroa	+ 19 euroa (10 773)	-52 euroa (15 681)

Simuloidussa mallissa häviäjistä 65 %:lla olisi erityiskorvausoikeus tai oikeus rajoitetusti peruskorvattavaan lääkkeeseen, kun koko otoksessa erityiskorvausoikeus oli 34 %:lla.

Taulukko 2.8. Voittajat ja häviäjät eri erityiskorvattavia sairauksia sairastavien ja rajoitetusti korvattavia lääkkeitä käyttävien keskuudessa. Voittajia ja häviäjiä laskettaessa on huomioitu potilaan kaikki korvatut lääkekustannukset sairaudesta riippumatta. Potilas, jolla on useita oikeuksia, on taulukossa useita kertoja. (Huom! Lukumäärät otoksen lukumääriä. Koko väestössä 10-kertaiset).

Sairaus / lääke		Häviää	Voittaa	Ennallaan	Yhteensä
Aivolisäkkeen etulohkon vajaatoiminta	101	16	28	223	267
Vesitystauti	102	8	8	73	89
Diabetes	103	2538	2152	18454	23144
Kilpirauhasen vajaatoiminta	104	729	632	7096	8457
Lisämunuaisten kuorikerroksen vajaatoiminta	105	11	15	110	136
Lisäkilpirauhasten vajaatoiminta	106	21	15	165	201
Pernisiöosi anemia ja muut B12-vitamiinin imeytymishäiriöt	107	231	184	1392	1807
Myastenia gravis	108	7	8	94	109
MS-tauti	109	18	317	227	562
Parkinsonin tauti ja siihen verrattavat liikehäiriöt	110	189	319	1163	1671
Epilepsia ja siihen verrattavat kouristustilat	111	414	497	4591	5502
Vaikeat psykoosit ja muut vaikeat mielenterveyden häiriöt	112	1661	808	7049	9518
Älyllisesti kehitysvammaisilla esiintyvät käyttäytymisen häiriöt	113	74	71	591	736
Glaukooma	114	989	822	6232	8043
Rintasyöpä	115	266	223	2406	2895
Eturauhassyöpä	116	287	207	1640	2134
Leukemiat, muut pahanlaatuiset veri- ja luuydintaudit sekä pahanlaatuiset imukudostaudit	117	142	202	1224	1568
Trigeminus- tai glossofaryngikusneuralgia	119	25	37	158	220
Gammaglobuliinin puutostila	120	4	9	29	42
Sukurauhasten vaikea vajaatoiminta	121	37	42	531	610
Aplastinen anemia	122	2	4	24	30
D-vitamiinin krooniset aineenvaihduntahäiriöt	123	128	99	484	711

SAL:n ehdotus

	124	1	4	6	11
Syynnäiset aineenvaihduntahäiriöt					
Sairaus / lääke		Häviää	Voittaa	Ennallaan	Yhteensä
Krooniset hyttymishäiriöt	126	4	4	82	90
Elinsiirron tai kudossiirron jälkitila	127	46	72	341	459
Gynekologiset syövät	128	28	32	231	291
Itsenäinen verihutaleiden tai granulosityttien niukkuus	129	5	6	49	60
Pahanlaatuiset kasvaimet, joita ei ole edellä erikseen mainittu	130	140	211	1222	1573
Sarkoidoosi	132	21	32	304	357
Vaikea haiman krooninen vajaatoiminta	133	30	43	142	215
Yleinen erythrodermia	134	13	42	121	176
Rakkoihottuma	135	7	4	13	24
Dialyysihoidoa edellyttävä uremia	137	58	22	135	215
Munuaisten vajaatoimintaan liittyvä vaikea anemia	138	124	93	353	570
Dasatinibi	150	0	2	4	6
Imigluseraasi	151	0	0	2	2
Nilotinibi	152	0	0	3	3
Lenalidomidi	153	1	16	5	22
Interferoni alfa	180	4	7	87	98
Vigabatriini	181	4	14	102	120
Gabapentiini, levetirasetami, tiagabiini, pregabaliini ja tsonisamidi	182	42	105	694	841
Lamotrigiini ja topiramaatti	183	43	87	691	821
Kasvuhormoni	186	0	0	3	3
Vaikeahoitoinen psykoosi	188	221	50	668	939
Imatinibi	189	10	4	44	58
Sevelameeri ja lantaanikarbonaatti	190	31	18	50	99
Erlotinibi	191	3	17	50	70
Fulvestrantti	192	5	10	42	57
Rasagiliini	193	10	44	120	174

SAL:n ehdotus

Hyytymistekijä VIII ja von Willebrand -tekijä	194	0	0	1	1
Sinakalseetti	196	11	8	20	39
Sairaus / lääke		Häviää	Voittaa	Ennallaan	Yhteensä
Sunitinibi	197	3	3	41	47
Sorafenibi	198	3	1	20	24
Rufinamidi	199	0	2	4	6
Krooninen sydämen vajaatoiminta	201	885	593	2981	4459
Hajapesäkkeiset sidekudostaudit, reumaattiset niveltulehdukset ja niihin verrattavat tilat	202	1086	1468	6804	9358
Krooninen keuhkoastma ja sitä läheisesti muistuttavat krooniset obstruktiiviset keuhkosairaudet	203	1419	3136	18671	23226
Krooninen verenpainetauti	205	4596	4384	41941	50921
Krooninen sepelvaltimotauti	206	2911	2306	14174	19391
Krooniset sydämen rytmihäiriöt	207	833	450	3480	4763
Haavainen paksusuolentulehdus ja Crohnin tauti	208	123	320	2956	3399
Periytyvät rasva-aineenvaihdunnan vaikea-asteiset häiriöt	211	32	95	404	531
Kihti	212	176	141	850	1167
Krooniseen sepelvaltimotautiin liittyvä rasva-aineenvaihdunnan häiriö	213	1371	1242	8127	10740
Klopidogreeli	280	163	231	814	1208
Adalimumabi ja etanersepti	281	5	277	24	306
Kasvuhormoni	301	0	40	8	48
Interferoni alfa	302	0	7	2	9
Interferoni beeta ja glatirameeriasetaatti	303	1	323	80	404
Dornaasi alfa	304	0	0	1	1
Erytropoietiini ja darbepoietiini	306	5	9	14	28
Donepetsiili, galantamiini, memantiini ja rivastigmiini	307	378	3181	2058	5617
Alprostadiili, sildenafili ja vardenafiili	308	28	67	625	720
Naltreksoni	309	2	1	16	19
Orlistaatti, sibutramiini ja rimonabantti	310	23	28	179	230
Adalimumabi, anakinra ja etanersepti (reumaattiset sairaudet)	313	18	562	109	689

SAL:n ehdotus

Klopidogreeli	315	92	161	437	690
Imatinibi	316	0	1	0	1
Sairaus / lääke		Häviää	Voittaa	Ennallaan	Yhteensä
Pimekrolimuusi- ja takrolimuusivoide	317	6	73	515	594
Lisäkilpirauhashormoni ja teriparatidi	318	1	36	7	44
Adalimumabi, etanersepti ja ustekinumabi	319	3	56	7	66
Lantaanikarbonaatti ja sevelameeri	320	7	7	11	25
Sinakalseetti	321	7	11	17	35
Sunitinibi	322	1	0	23	24
Sorafenibi	323	1	0	5	6
Dasatinibi	324	0	2	1	3
Erlotinibi	325	0	0	4	4
Adalimumabi (suolistosairaudet)	326	1	40	15	56
Strontiumranelaatit	327	11	27	37	75
Nilotinibi	328	0	0	1	1
Lenalidomidi	329	1	16	3	20
Atomoksetiini	331	0	28	28	56
Treprostiiniili	334	0	1	0	1
Lapatinidi	335	0	8	4	12
C1-esteraasin estäjä	338	0	1	0	1
Buprenorfiinia ja naloksonia sisältävä valmiste	339	1	12	2	15
Dronedaroni	342	5	3	44	52
Synnyttäiset aineenvaihdunnan häiriöt	503	0	9	7	16
Päivittäistä letkuruokintaa vaativat tilat	504	11	98	119	228
Pienten lasten lehmänmaitoallergia	505	0	50	439	489
Pienten lasten lehmänmaitoallergia ja yliherkkyys tavanomaisille erityisvalmisteille	506	0	46	35	81
Ravintoaineiden, lähinnä rasvojen, vaikeat imeytymishäiriöt	601	14	59	147	220
Lasten vaikeat aliravitsemustilat	602	2	17	55	74

3. Suomen Apteekkariliiton ehdotus

Suomen Apteekkariliiton ehdotuksessa kaikkien lääkkeiden ja muiden korvattavien valmisteiden arvonlisäverottoman vähittäismyyntihinnan laskukaavaa muutetaan seuraavasti:

Tukkuhinta (euroa)	Vähittäismyyntihinta
0–9,99	1,5 x tukkuhinta + 0,50 euroa
10,00–49,99	1,4 x tukkuhinta + 1,50 euroa
50,00–99,99	1,3 x tukkuhinta + 6,50 euroa
100,00–499,99	1,2 x tukkuhinta + 16,50 euroa
500 -	1,125 x tukkuhinta + 54,00 euroa

Lääkkeiden toimitusmaksu korotetaan 0,92 euroon. Toimitusmaksu olisi arvonlisäveroton.

Jos toimitetulle valmisteelle ei löytynyt lääketaksasta tukkuhintaa, on lääkkeen hinta simuloinnissa pidetty ennallaan ja ainoastaan toimitusmaksua on muutettu.

Taulukko 3.1. Otoksen toteuma ja simuloinnin tulokset ekstrapoloituna koko väestöön.

	Vuonna 2010	Simulointi	Erotus
Lääkekustannukset ennen korvausten vähentämistä, milj. euroa	1 700,7	1 727,0	+26,3
Korvaukset, milj. euroa	1 215,4	1 231,8	+16,4
Potilaan omavastuu (viitahinnasta laskettu) milj. euroa	468,5	478,6	+10,1
Viitehinnan ylittävät kustannukset, milj. euroa	16,7	16,6	-0,1
Potilaan kustannukset yhteensä, milj. euroa	485,3	495,2	+9,9