

## För mer information:

- Tala med din läkare, sjuksköterska eller apotekspersonal.
- Läs noggrant bipacksedeln som du finner i förpackningen.
- Kontakta Lilly MedInfo 0800 140 240 (vard. kl. 9 - 15). På övriga tider lämna ett meddelande så återkommer vi till dig så fort som möjligt. Samtalet är gratis.

## Rapportering av biverkningar

Om du får biverkningar, tala med läkare, apotekspersonal eller sjuksköterska. Detta gäller även eventuella biverkningar som inte nämns i bipacksedeln. Du kan också rapportera biverkningar direkt till myndighet (webbplats: [www.fimea.fi](http://www.fimea.fi), Säkerhets- och utvecklingscentret för läkemedelsområdet Fimea, Biverkningsregistret, PB 55, FI-00034 Fimea). Genom att rapportera biverkningar kan du bidra till att öka informationen om läkemedels säkerhet.

Biverkningar eller misstänkta produktfel tillhörande en Lilly produkt kan rapporteras via e-post [laaketurva@lilly.com](mailto:laaketurva@lilly.com) eller Oy Eli Lilly Finland Ab telefonväxel +358 9 854 5250.

Godkänt av FIMEA den 14.2.2020

Oy Eli Lilly Finland Ab  
Laajalahdentie 23, 3. krs  
00330 Helsinki  
Telefon: 09-854 5250  
Förfrågningar: [medinfo\\_finland@lilly.com](mailto:medinfo_finland@lilly.com)

© 2020 Eli Lilly and Company.  
All rights reserved.

Lilly and Baqsimi® are registered  
trademarks of Eli Lilly and Company.

PP-GN-FI-0010 05/2020

*Lilly*

# baqsimi®



## FÖR BEHANDLING AV SVÅR HYPOGLYKEMI

### INDIKATION

Baqsimi® är avsett för behandling av svår hypoglykemi hos vuxna, ungdomar och barn från 4 års ålder med diabetes mellitus.

## VAD ÄR BAQSIMI®

- Baqsimi® är ett glukagon näspulver som doseras i näsan. Glukagon är ett naturligt hormon som produceras i bukspottkörteln och höjer blodsockret (i motsats till insulin som sänker blodsockret).
- Baqsimi® är färdigt att använda och ingen förberedning behövs. Endosbehållare innehåller en standarddos.
- Baqsimi® behöver inte inhaleras. **Om du drabbas av svår hypoglykemi kan Baqsimi® ges även om du skulle vara medvetslös, täppt i näsan eller du skulle ha använt avsvällande näsdroppar.**
- Baqsimi® behöver inte förvaras i kylskåpet. Förvara läkemedlet i högst 30 °C.
- **Den här broschyren baseras på bipacksedeln och bruksanvisningen av Baqsimi®. Läs noggrant igenom bipacksedeln och bruksanvisningen innan du börjar använda Baqsimi®.**

## VAD BAQSIMI® ANVÄNDS FÖR

- Baqsimi® används för att behandla svår hypoglykemi (mycket lågt blodsocker) då patienten inte klarar av att äta eller dricka och behöver hjälp av en annan person.
- Det är viktigt att personer i din omgivning har kunskap om och känner till symtom som kan uppstå vid lågt blodsocker.

Exempel på symtom vid svår hypoglykemi:

- yrsel
- koncentrationsvårigheter eller förvirring
- kramper eller medvetslöshet
- humörsvängningar
- försämrad koordinationsförmåga
- darrningar eller svettningar

## HUR ANVÄNDS BAQSIMI®

Läs noggrant igenom bruksanvisningen innan du börjar använda Baqsimi®.

- Berätta för familj och vänner hur Baqsimi® ska användas. **De behöver veta hur de ska göra, innan du behöver behandlingen.**
- **Förvara** endosbehållaren i den plastförseglade inre förpackningen tills läkemedlet ska användas, för att skydda det mot fukt. Om den inre förpackningen öppnas kan fukt komma in vilket kan påverka läkemedlets effekt.
- **Tryck inte** in kolven innan spetsen är införd i näsan. Om du gör det går engångsdosen i behållaren förlorad.
- Baqsimi® ska inte användas efter dess utgångsdatum som anges på förpackningen efter EXP.

### Förberedning av dosen:

- Ta bort plastförseglingen genom att dra i den röda remsan.
- Öppna locket och ta upp endosbehållaren ur den inre förpackningen.

Förvara endosbehållaren i den plastförseglade inre förpackningen tills läkemedlet ska användas.

## DOSERING AV BAQSIMI®

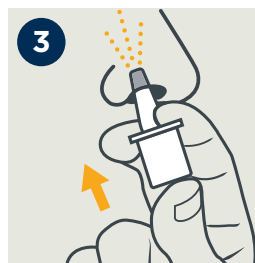
Att dosera:



- **HÅLL** endosbehållaren mellan fingrarna som anvisat på bilden. **Tryck inte in kolven innan du placerat endosbehållarens spets i näsan.**



- **FÖR IN** spetsen i den ena näsborren.



- **TRYCK** in kolven helt **tills den gröna linjen på kolven inte syns längre.**

## DOSERING AV BAQSIMI® (forts)

### Efter dosen:

Om patienten är medvetslös ska patienten vändas på sidan efter Baqsimi® har givits för att undvika kvävning.

### Ring omedelbart till nödcentralen på telefonnummer 112 för medicinsk hjälp.

Försök få patienten att så snart som möjligt äta eller dricka något med högt sockernehåll, t.ex. sötsaker eller fruktjuice.

### Kasta den använda endosbehållaren och innerförpackningen.

---

Se Baqsimi® demonstrationsvideo på  
[www.baqsimi.eu](http://www.baqsimi.eu).

---

## BERÄTTA FÖR DIN FAMILJ OCH VÄNNER ATT DU HAR BAQSIMI® MED DIG.

I det gula kortet nedan hittar du viktig information om hur personer i din omgivning kan hjälpa dig om du drabbas av en svår hypoglykemi. Ha det gula kortet med dig.

Glöm inte att fylla i den vita rutan på kortet var du förvarar Baqsimi®.

  
**VID SVÅR HYPOKLYGEMI  
LETA EFTER EN GUL  
ENDOSBEHÅLLARE.**

**JAG HAR DIABETES.  
VID SVÅR  
HYPOGLYKEMI KAN  
JAG INTE HJÄLPA  
MIG SJÄLV.**

Leta efter **en liten gul endosbehållare.**  
Jag har det i



**Förvara endosbehållaren i den  
plastförseglade inre förpackningen  
tills läkemedlet ska användas. Följ  
bruksanvisningarna och ring till  
nödcentralen, tel. 112.**